



# Libro de ruta

## Jove Trail Solidari

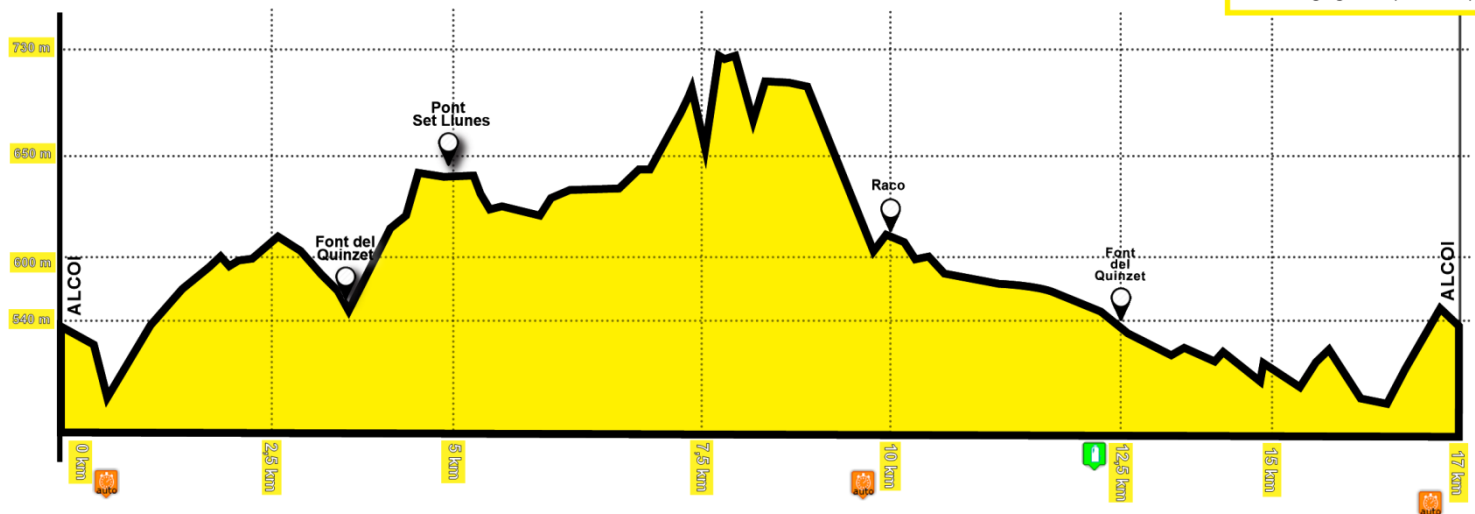
### Alcoi 2024

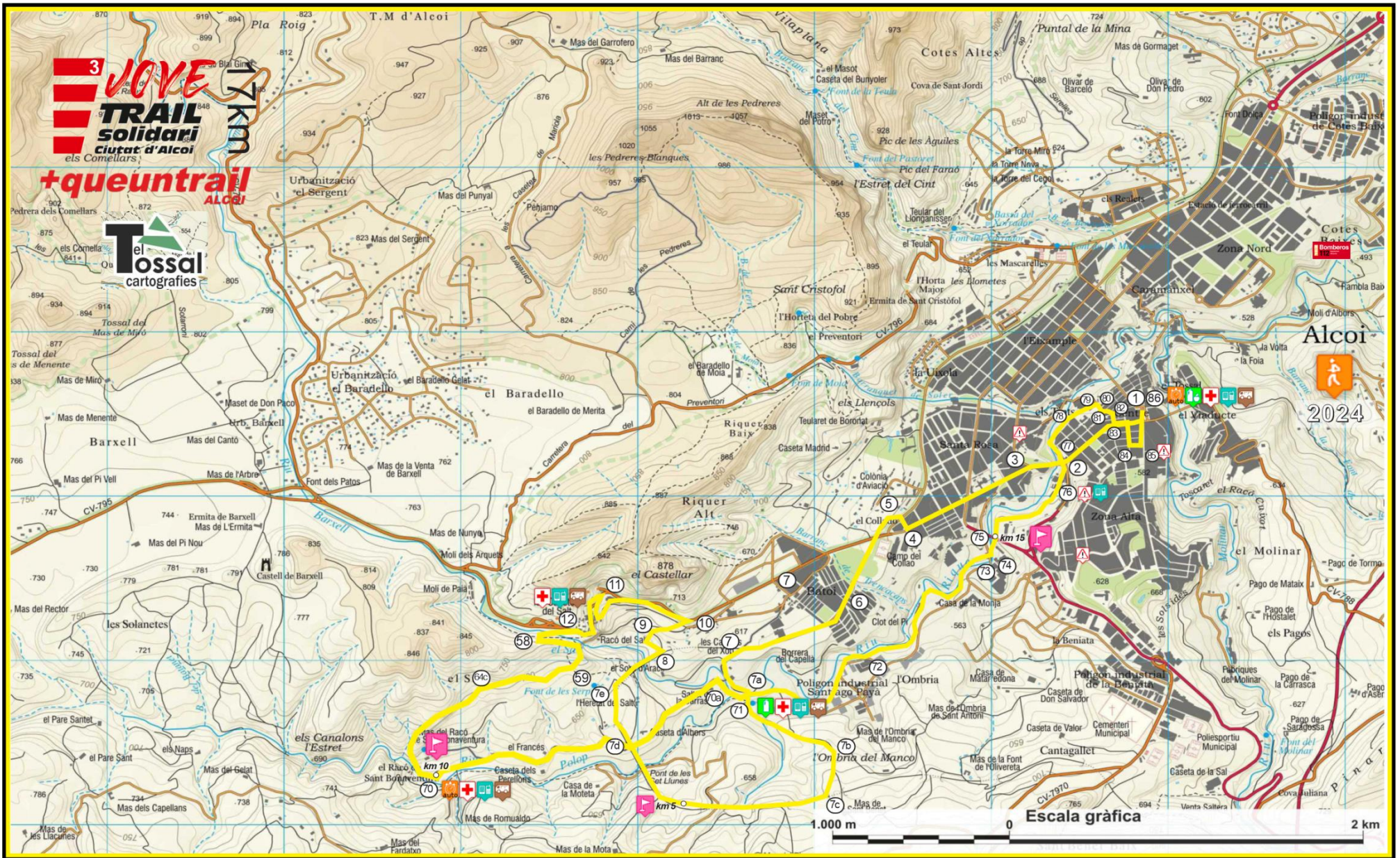
Fecha	Modificaciones
01/05/2024	Versión inicial.



DADES  
TECNQUES

741 m desnivell +  
Temps màxim: 03:00 hores  
Dificultat tècnica: Baixa  
Dificultat física: Mitjana  
Track editat google earth (+/- 5% error)





Llegenda			
	abastiment líquid		Cruz roja
	abastiment sòlid		Polícia Local
	vehícle llançadera		Bombers 112
	control automàtic de pas		Protecció Civil
	cim		A.C.I.F.
	punt quilomètric		Voluntaris recorregut
	control límit horari		recorregut Trail
	zona tècnica / caiguda		bucle recorregut
	precaució vehicles		

punts de localització			
1	Eixida	19	Font del Quinzet
2	Beniata	20	Enr Hombria Marco
3	Cervantes - Oliver	21	Via Verda
4	C/ Benimartí / C/ Mestre J.R.M.	22	Interior Casetes Salt
5	Collao - Via Verda	23	Senda Btt
6	Parque de Batoy	24	Túnel Pont Set Llunes
7	Via Verda Mesquita	25	Font i Pont Barxell
8	Casetes del Xop1	26	Enr Carri La Murtera
9	Font del Quinzet	27	Raco Bonaventura
10	Carrer del Chop	28	Pont pista Raco
11	Carrer Salt	29	Font del Quinzet
12	Interior Casetes Salt	30	Riu
13	Senda Btt	31	c/ Barranc Na Lloba
14	Enr Salt	32	Parc del Riu
15	Senda aèria Raco	33	Arc de Sant Roc
16	Enr Carri La Murtera	34	Plaçaeta Les Xiques
17	Raco Bonaventura	35	c/ San Llorens
18	Pont Set Llunes	36	Polisportiu Municipal
19	Túnel Pont Set Llunes	37	Pasarella Riu
20	Font i Pont Barxell	38	Font del Quinzet
21	Enr Carri La Murtera	39	Moli Roma
22	Raco Bonaventura	40	Parc del Riu
23	Pont pista Raco	41	Barranc Na Lloba
24	Font del Quinzet	42	Plaçaeta Les Xiques
25	Riu	43	c/ San Nicolau
26	c/ Barranc Na Lloba	44	Meta
27	Parc del Riu		
28	Arc de Sant Roc		
29	Plaçaeta Les Xiques		
30	c/ San Llorens		

<p>Croquis recorrido Intersecciones, cruces caminos, pistas. Todas las imágenes se empiezan mirando desde abajo, siguiendo el sentido de la carrera.</p>	<b>KM</b>	nº Km	Informaciones del punto
	<p>📍 Nº LOCALIZACIÓN</p>		
	<p><b>DETALLES ESPECIALES - CRUCES</b></p>		
	<p>Avituallamiento líquido</p>	<p>PUESTO CRUZ ROJA</p>	
	<p>Avituallamiento líquido y sólido</p>	<p>PRECAUCIÓN</p>	
<p>Punto refresco agua</p>	<p>PELIGRO</p>		
<p>Recorrido carrera</p>	<p>Control Chip AUTOMÁTICO</p>	<p>CONTROL RADIO</p>	
<p>Carretera fuera recorrido</p>	<p>Control Chip MANUAL</p>	<p>PICO/CIMA</p>	
<p>Senda fuera recorrido</p>	<p>Control Limite Tiempo de paso</p>	<p>RETORNO</p>	

	<b>KM</b>	0.75	
	<p>3.- OLIVER</p>		
	<p>Dejaremos la N-340 y subiremos c/Oliver a buscar la rotonda.</p>		

	<b>KM</b>	1.5	
	<p>📍 4.- CRUCE OLIVER</p>		
	<p>➡ Al final de Oliver giramos a la derecha hacia la C/ Benimarfull.</p>		

	<b>KM</b>	0	
	<p>📍 1.- SALIDA</p>		
	<p><b>PLAÇA DE DINS (foto grupo)</b> <b>PLAZA ESPAÑA (SALIDA)</b></p> <p>Horario salida: 08'00 a.m</p>		

	<b>KM</b>	1.6	
	<p>📍 5.- CRUCE MESTRE J RIBERA</p>		
	<p>⬅ Al final de la C/ Benimarfull torcemos hacia la izquierda por C/ Mestre J Ribera a buscar la vía verde</p>		

	<b>KM</b>	0.53	
	<p>📍 2.- CRUCE BENIATA</p>		
	<p>➡ Cruzamos puente, dirección Cervantes.</p>		

	<b>KM</b>	2.2	
	<p>📍 6.- PARQUE BATOY</p>		
	<p>↑ Dejamos el parque a la derecha y continuamos por la vía verde.</p>		

	KM	2.7	↶
	●7.- VÍA VERDE CRUCE CARRER MESQUITA		
↶Antes de pasar el pequeño puente tomamos en dirección descendente a la izquierda la senda.			

	KM	5.40	↑
	●7D.- PONT SET LLUNES		
↑ Continuaremos todo recto cruzando el puente.			

	KM	3.27	
	●7A.- FONT QUINZET		
Al cruzar el puente sobre el río, seguimos en recto en dirección ascendente.			

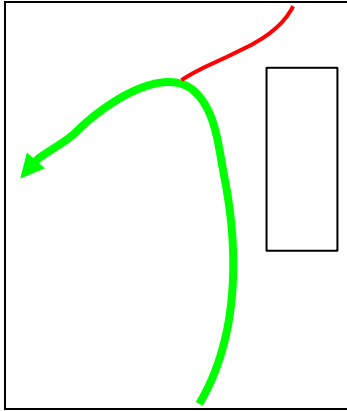
	KM	5.8	
	●7E.- TÚNEL PONT SET LLUNES		
Al cruzar el puente, seguiremos por el túnel.			

	KM	4.07	↷
	●7B.- ENCREU. OMBRIA MANCO		
↷Seguiremos en sentido ascendente por el desvío de la derecha.			

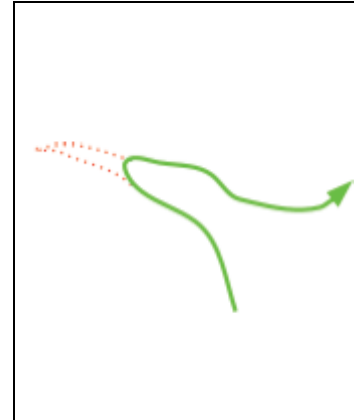
	KM	6.23	↶
	●8.- FONT I PONT BARXELL		
↶Tomaremos la pequeña senda a nuestra izquierda tras cruzar el puente.			

	KM	4.19	↷
	●7C.- VÍA VERDE		
↷Al llegar a la Vía Verde, torceremos a la derecha en ligero descenso.			

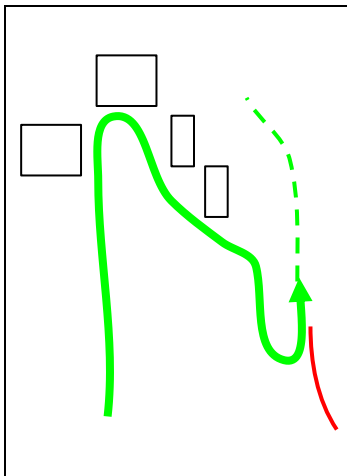
	KM	6.58	
	●9.- CASETES DEL XOP 1		
Haremos el zigzag, ascendiendo en dirección Salt.			



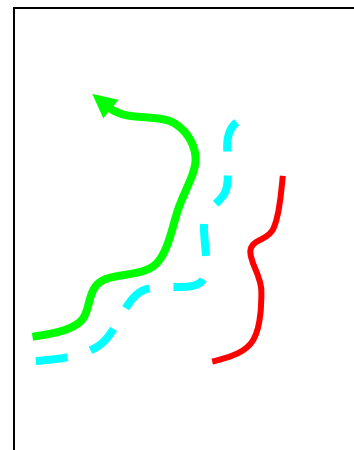
KM	6.80	↶
● 10.- CALLE XOP		
↶ Al final de la pista, dejaremos el asfalto a la derecha para seguir subiendo por la pista a la izquierda, dirección Salt.		



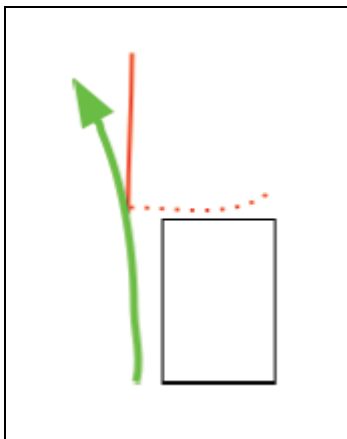
KM	8'90	↷
● 64C.- SENDA AEREA RACO		
Descendiendo, en la bifurcación, seguiremos por la derecha encarándose hacia el Racó.		



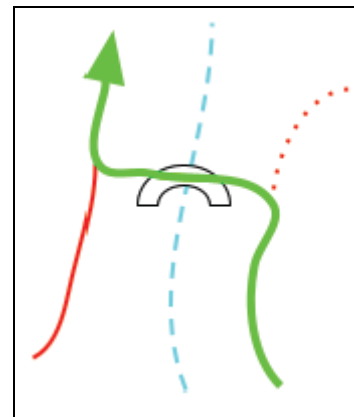
KM	7.48	⚠
● 11.- CALLE SALT		
Tras rodear el camino y las casas del Racó del Salt, torceremos a la izquierda dejando de lado el túnel. del Salt.		



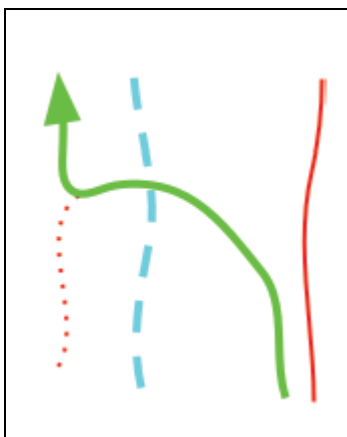
KM	10	🚗 🚚
● 70.- RACÓ		
Bajaremos por la senda hasta el final donde estará el control, tomaremos la pista a nuestra izquierda		



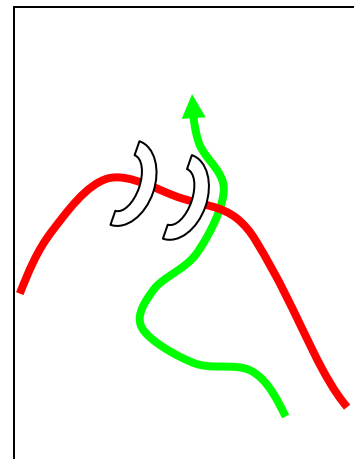
KM	7.86	🏠 ⚠ 🚗 🚚 ↷
● 12.- CASETES SALT		
↷ Al final del muro tomaremos a nuestra derecha pasando entre las puertas metálicas el camino ascendente.		



KM	11'7	⬆
● 70A.- PONT PISTA RACO		
Cruzamos el puente y torcemos hacia la derecha, siguiendo el río.		



KM	8'09	↶
● 58.- SENDA BTT		
Tomaremos la senda a nuestra izquierda, y a pocos metros cruzaremos el río y torceremos a la derecha, dirección a la protectora.		



KM	12	📶 ⚠ ↶
● 71.- FONT DEL QUINZET		
↶ Cruzamos el río por el puente y torcemos a la izquierda bordeando el río.		

	KM	12'8	↑
	● 72.- MOLÍ DE ROMÀ		
↑ Seguimos por la senda siguiendo siempre el río.			

	KM	14'9	↗
	● 76.- SKATE PARK		
↗ Al final de la senda seguiremos hacia la pista deportiva dirección norte.			

	KM	14'1	↖
	● 73.- SENDA RIU FINALI		
↖ Torceremos a la izquierda por la senda dirección Alcoi.			

	KM	15	
	● 77.- PASARELA		
Al final de la pista deportiva, tomaremos la pasarela metálica para acceder al río por debajo del puente			

	KM	14'3	↗↖
	● 74.- SEMBENET		
↗↖ Pasaremos el puente sobre el río y seguiremos por la carretera a nuestra izquierda			

	KM	15'7	↖
	● 78.- RÍO		
↖ Cruzaremos el puente torciendo a la izquierda.			

	KM	14'4	⚠ ↗
	● 75.- ENCR E CAMÍ DE LA MURTERA		
↗ A la derecha tomaremos la senda por debajo del Puente Fernando Reig.			

	KM	16	
	● 79.- BARRANC NA LLOBA		
Pasaremos junto a las fábricas para seguir por el río.			

	KM	16'2		
	● 80.- PARQUE RIO			
➡ Pasado el puente por debajo, por la derecha ascenderemos por las escaleras.				

	KM	16'7		
	● 84.- SANT FRANCESC - EL TAP			
Seguiremos todo recto y el tercer cruce giraremos por la Calle el Tap a nuestra izquierda.				

	KM	16'3		
	● 81.- ARCO SANT ROC			
➡ Subiremos pasando por el Arc de San Roc, ascendiendo por la derecha de la C/ Purísima.				

	KM	16'8		
	● 85.- SANT NICOLAU			
Al final de la calle el Tap giraremos a nuestra izquierda para bajar por la calle San Nicolau, viendo ya la meta.				

	KM	16'4		
	● 82.- PLACETA LES XIQUES			
Ascenderemos las escaleras hasta la Plaçeta Les Xiques saliendo por la pequeña arcada				

	KM	17		
	● 86.- META			
<b>META</b> Gracias por colaborar. Lo has conseguido.				

	KM	16'5		
	● 83.- SANT LLORENÇ			
Ascenderemos por la calle San José y giraremos a nuestra izquierda por la calle San Lorenzo. En el siguiente cruce, giraremos a la derecha por la calle San Francesc.				