

"EL SOLIDARI"

El Trail Solidari Alcoi obert
XI EDICIÓ





Perquè sou ENCANTADORS I SOLIDARIS



Na Saurina d'Entença i Roger de Llúria, Senyors d'Alcoi, ens anuncien que amb molt d'orgull, un any més, acudirán a rebre i donar la benvinguda a totes i tots els participants en la XI edició del Trail Solidari Ciutat d'Alcoi, perquè segons ells, "son gent encantadora i solidària!!".

Na Saurina d'Entença i Roger de Llúria, Señores de Alcoy, nos anuncian que con mucho orgullo, un año más, acudirán a recibir y a dar la bienvenida a todas y todos los participantes en la XI edición del Trail Solidari Ciutat d'Alcoi, porque según ellos, "son gente encantadora y solidaria!!".



Saborea cada momento

Parc Natural de la Font Roja

El Parc Natural de La Font Roja, és un dels indrets naturals més estimat pel poble d'Alcoi. La seua història, bella paisatgística i singularitat, l'han convertit en un símbol d'identitat de les alcoianes i alcoians.

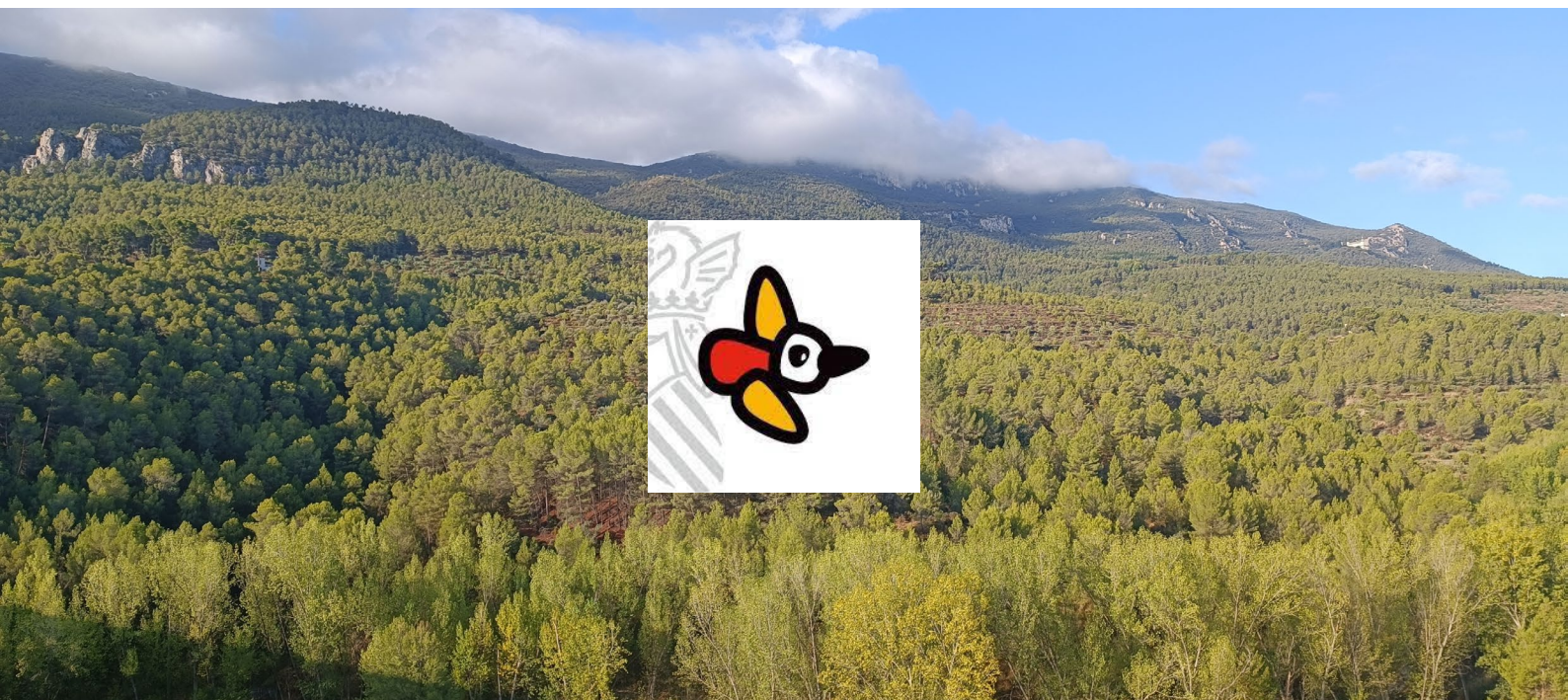
El Parc que gaudeix d'especials mesures de protecció, està ubicat a la comarca de l'Alcoià, entre els termes municipals d'Alcoi i Ibi. Representa un dels espais naturals millor conservats del territori Valencià. L'àrea protegida de 2.298 ha., compren l'alineació muntanyenca de l'alt de Sant Antoni, el Carrascar de la Font Roja, l'alt del Menejador i la Teixereta. El cim del Menejador amb 1,356 m., és la cota més alta del conjunt. Carrasques, teixos, roures, galers, etc., són espècies abundants a tot el parc.

És clar que aquest patrimoni Natural deu ser protegit i respectat, perquè els seus habitants (Raboses, l'esparver, pit-roig, mussols, etc.), tinguen casa, i per a que nosaltres i futures generacions el puguem gaudir.

El Parque Natural de La Font Roja, es uno de los lugares naturales más estimado por el pueblo de Alcoy. Su historia, belleza paisajística y singularidad, lo han convertido en un símbolo de identidad de las alcoyanas y alcoyanos.

El Parque que disfruta de especiales medidas de protección, está ubicado en la comarca de l'Alcoià, entre los términos municipales de Alcoy e Ibi. Representa uno de los espacios naturales mejor conservados del territorio Valenciano. El área protegida de 2.298 ha., compran la alineación montañosa del alto de Sant Antoni, el Carrascar de la Font Roja, el alto del Menejador y la Teixereta. La cumbre del Menejador con 1,356 m., es la cota más alta del conjunto. Carrascas, tejos, robles, galers, etc., son especies abundantes en todo el parque.

Está claro que este patrimonio Natural debe de ser protegido y respetado, porque sus habitantes (Zorros, el gavilán, petirrojo, búhos, etc.), tengan casa, y para que nosotros y futuras generaciones lo podamos disfrutar.





Els millors equips del món estan al Trail Solidari Alcoi

Envia'ns foto d'equip i participa en un sorteig d'obsequis

+queuntrail
ALCOI

www.trailsolidarialcoi.org/fotos-equips-general

226ERS®



Envieu-nos la vostra foto!



Sortegem lots de magnífics productes de 226ERS

Sorteamos lotes de magníficos productos de 226ERS



Envia'ns la foto del teu equip a info@trailsolidarialcoi.org

Envíanos la foto de tu equipo a info@trailsolidarialcoi.org

Data límit per enviar les fotos el 20/09/2024.

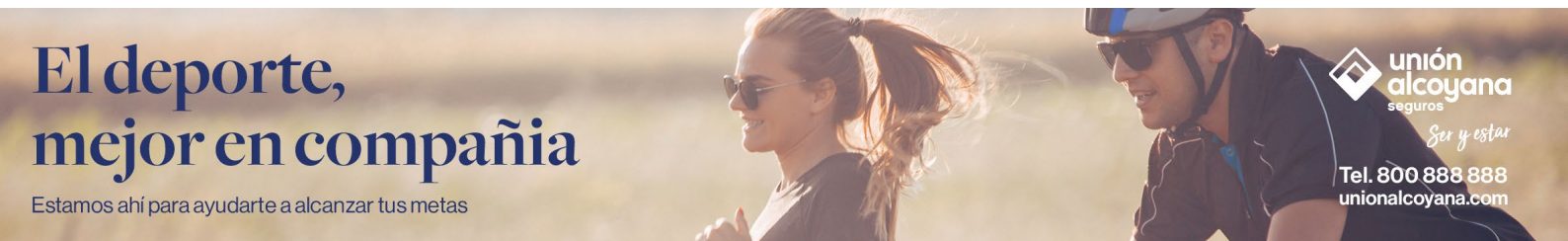
Fecha tope para enviar las fotos el 20/09/2024.

226ERS®



Entitats col·laboradores de la XI. Són magnífics i imprescindibles!!

Entidades colaboradoras de la XI. ¡¡Son magníficos e imprescindibles!!



El deporte, mejor en compañía

Estamos ahí para ayudarte a alcanzar tus metas

**unión
alcoyana**
seguros
Ser y estar

Tel. 800 888 888
unionalcoyana.com

Canvi de participants

Us recordem que des de les 12:00 h., del dia 14 de setembre, fins a les 18:00 h. del dia 26 de setembre de 2024, a les 18:00 h., es podran realitzar canvis de components d'equips a les quatre modalitats.

Per a fer els canvis, trobareu informació al següent enllaç:
www.trailsolidarialcoi.org/inscripcions

Os recordamos que, desde las 12:00 h., del día 14 de septiembre, hasta las 18:00 h. del día 26 de septiembre de 2024, a las 18:00 h., se podrán realizar cambios de componentes de equipos de las cuatro modalidades.

Para hacer los cambios, encontraréis información en el siguiente enlace:
www.trailsolidarialcoi.org/inscripcions



Mercedes-Benz
Visauto



Som +QUEUNTRAIL

Trail Solidari Ciutat d'Alcoi, amb dones valentes!!!

El **Grup C.A.F.O.**, pertanyent a la Càtedra d'Activitat Física Oncològica de la Universitat Jaume I de Castelló, compost per dones pacients de càncer de mama, assumeix el repte de participar en el Trail Solidari Ciutat d'Alcoi (Modalitat Marxa), com a estímul per a la seua recuperació.

L'activitat física ja forma part de les millors teràpies per guanyar aquesta batalla. Dones valentes, a les qui donem la benvinguda i animem en la seua lluita!!!

El **Grup C.A.F.O.**, perteneciente a la Cátedra de Actividad Física Oncológica de la Universitat Jaume I de Castelló, compuesto por mujeres pacientes de cáncer de mama, asumen el reto de participar en el Trail Solidari Ciutat d'Alcoi (Modalidad Marxa), como estímulo para su recuperación.

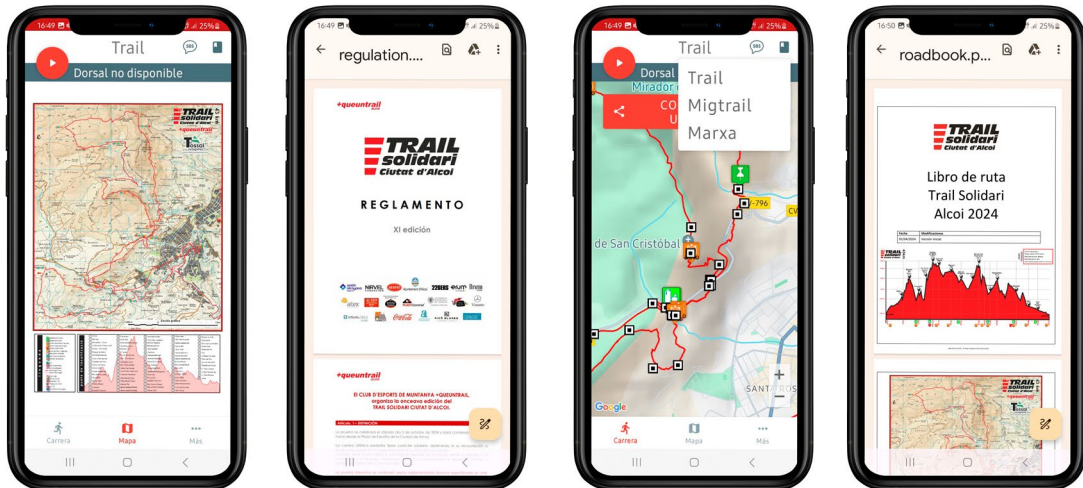
La actividad física ya forma parte de las mejores terapias para ganar esta batalla. Mujeres valientes, a las que les damos la bienvenida, y animamos en su lucha!!!



Responsabilidad
Social Corporativa



App Trail Solidari Ciutat s'Alcoi



**DESCARREGA'T L'APP
TRAIL SOLIDARI ALCOI
Per ANDROID i IOS**

**DESCÀRGATE LA APP
TRAIL SOLIDARI ALCOI
Para ANDROID y IOS**

_GEOLOCALITZACIÓ.
Activant l'aplicació, podràs compartir
la teva ubicació, qualsevol dia, i en
qualsevol moment

_INFORMACIÓ
sobre la teua cursa (Trail, Mig Trail, Marxa)

_PLÀNOLS DE CADA CURSA

_PUNTS ESTRATÈGICS

_REGLAMENTS



Disseny i edició

Constancia, esfuerzo
y trabajo en equipo

WE MAKE ERUM



Trail Solidari pel món



PARTICIPA EN EL SORTEIG

Envia'ns la teua foto amb la samarreta, buff, mitjons, etc. del Trail Solidari Alcoi i entraràs en un **SORTEIG** d'un viatge, obsequi de Viatges Opció Jove, i de 5 lots de productes del Trail Solidari Alcoi.

Tota la info:
www.trailsolidarialcoi.org/ambaixadors-pel-mon

PARTICIPA EN EL SORTEO

Envíanos tu foto con la camiseta, buff, calcetines, etc. del Trail Solidario Alcoi y entrarás en un **SORTEO** de un viaje, obsequio de Viajes Opció Jove, y de 5 lotes de productos del Trail Solidari Alcoi.

Toda la info:
www.trailsolidarialcoi.org/ambaixadors-pel-mon



20%
DESCUENTO
www.226ERS.com
CÓDIGO
SOLIDARI24
226ERS®

TRAIL
solidari
Ciutat d'Alcoi

Descuento aplicable a todos los productos de nutrición y accesorios de 226ERS.com

226ERS®



ABASTIMENTS

+info: www.trailsolidarialcoi.org

PUNT MAPA	UBICACIÓ	TIPUS	MODALITAT				PUNT KILOMÈTRIC	
			TRAIL solidari	UGC	MARCA	JOYE		
11	SALT	Líquid	TRAIL solidari	UGC	MARCA	JOYE	4,5	
							7,5	
19	PRVENTORI	Líquid	TRAIL solidari	UGC			11,5	
							8	
28	ENCREUAMENT SERELLES	Líquid Sòlid	TRAIL solidari				12,5	
39	CASETES DE VILAPLANA	Líquid	TRAIL solidari				19	
50	PREVENTORI	Líquid Sòlid	TRAIL solidari				26	
63	ERMITA BARXELL	Líquid Sòlid	TRAIL solidari	UGC	MARCA		33	
							18	10
71	FONT DEL QUINZET	Líquid	TRAIL solidari	UGC	MARCA	JOYE	23 16,3	
							38	

Col·laboren:



226ERS



Bram CATERING



Si tens fam ~~pega un bram~~ crida a Bram

T. 653 98 23 44



Bram GRUP DE RESTAURANTS

la Hidro1910 cassana.

filameda bistro Bram CATERING

ABASTIMENTS CONSELLS



1. Els abastiments tenen com a objectiu col·laborar amb l'aportació de líquid i sòlid als participants, en cas de necessitar aquests un suplement.

2. Per higiene, no està permès beure de les botelles de líquid disposades per l'organització. Cal reomplir els bidons o depòsits que cada participant deu portar obligatòriament.

3. Cal tenir en compte agafar productes que realment necessites, i que darrere de tu, venen altres que també necessiten abastir-se.

4. Els abastiments no són punts on anem a esmorzar o dinar.

5. Recorda no tirar embolcalls i o deixalles pel recorregut. Ho podràs fer millor a les zones habilitades dels abastiments.

1. Los abastecimientos tienen como objetivo colaborar con la aportación de líquido y sólido a los participantes, en caso de necesitar estos un suplemento.

2. Por higiene, no está permitido beber de las botellas de líquido dispuestas por la organización. Hay que rellenar los bidones o depósitos que cada participante debe de llevar obligatoriamente.

3. Hay que tener en cuenta coger productos que realmente necesitas, y que detrás de tú, venden otros que también necesitan alcanzarse.

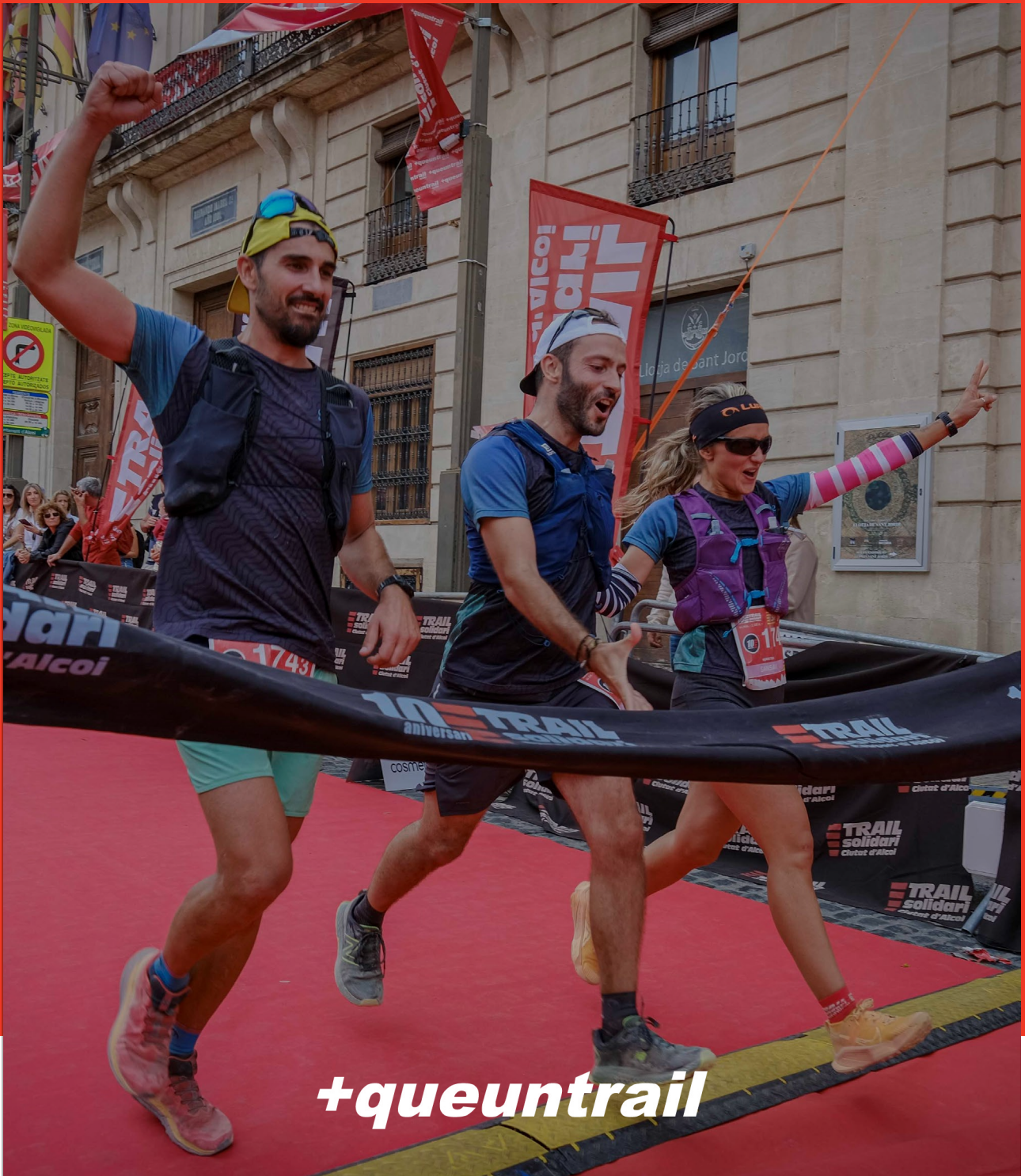
4. Los abastecimientos no son puntos donde vayamos a almorzar o comer.

5. Recuerda no echar envoltorios y o desechos por el recorrido. Lo podràs hacer mejor en las zonas habilitadas de los abastecimientos.

Un café antes del ejercicio mejora tu rendimiento.

Pol. Ind. l'Alcudia - Caves d'Agres, 1 L'Alcudia de Cocentaina
Tel. 965 59 13 85 - barsel@cafebarsel.com
www.cafebarsel.com

café
BARSEL
CAFÉ ARTESANO
TOSTADORES DE CAFÉ



+que un trail

